



**8** REGIONAL  
GROWTH 2020  
CONFERENCE

**Η Πάτρα ως πόλη-λιμένας και ο ρόλος της στις ολοκληρωμένες και βιώσιμες μεταφορές της χώρας**

**Δρ Ευάγγελος Κυριαζόπουλος**

**Γενικός Γραμματέας Λιμένων, Λιμενικής Πολιτικής & Ναυτιλιακών Επενδύσεων**

ΔΙΟΡΓΑΝΩΣΗ

**ΠΕΛΟΠΟΝΝΗΣΟΣ**

ΣΥΝΔΙΟΡΓΑΝΩΣΗ



**ΠΕΡΙΦΕΡΕΙΑ  
ΔΥΤΙΚΗΣ  
ΕΛΛΑΔΑΣ**

## Η Πάτρα ως πόλη-λιμένας και ο ρόλος της στις ολοκληρωμένες και βιώσιμες μεταφορές της χώρας

Τμήμα του Κεντρικού Δικτύου Διευρωπαϊκών Μεταφορών Orient – East Med



Χρηματοδότηση σημαντικών έργων υποδομής



Οδική και σιδηροδρομική σύνδεση του λιμένα με τον Διάδρομο έως και το 2030

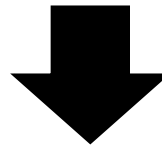
## Η Πάτρα ως πόλη-λιμένας και ο ρόλος της στις ολοκληρωμένες και βιώσιμες μεταφορές της χώρας

**Στόχος:** η ανάδειξη του εμπορικού χαρακτήρα της πόλης και του λιμένα

αξιοποίηση των  
χερσαίων, οδικών και  
σιδηροδρομικών  
μεταφορών

αξιοποίηση των  
θαλάσσιων μεταφορών  
(ακτοπλοϊκές,  
εμπορευματικές)

αξιοποίηση των  
υποστηρικτικών  
υπηρεσιών (όπως του  
εφοδιασμού, της  
αποθήκευσης και  
ασφάλισης φορτίων)



Η Πάτρα αναπτυξιακός πυλώνας της χώρας και διεθνής πύλη εισόδου - εξόδου

## Η Πάτρα ως πόλη-λιμένας και ο ρόλος της στις ολοκληρωμένες και βιώσιμες μεταφορές της χώρας

### Μεταφορές / Εφοδιαστική:

- ολιστική προσέγγιση τόσο στον **αναπτυξιακό σχεδιασμό** όσο και στις **δυναμικές επιδράσεις** που αυτές οι δραστηριότητες επιφέρουν στα δίκτυα υποδομών και υπηρεσιών
- πρόκληση για τη **δημιουργία ολοκληρωμένων μορφών ανάπτυξης** όπως της ευρωπαϊκής πρωτοβουλίας για τη **Γαλάζια Ανάπτυξη** και να δημιουργηθούν **συνέργειες** και **προϊόντα** που θα βασίζονται στη χρησιμοποίηση και εκμετάλλευση της θάλασσας και των πόρων της (λιμενικών εγκαταστάσεων, θαλάσσιου τουρισμού, ασφάλειας, περιβαλλοντικής προστασίας)

## Η Πάτρα ως πόλη-λιμένας και ο ρόλος της στις ολοκληρωμένες και βιώσιμες μεταφορές της χώρας

**Πάτρα:** Πόλη διεθνών συνδυασμένων εμπορευματικών μεταφορών.

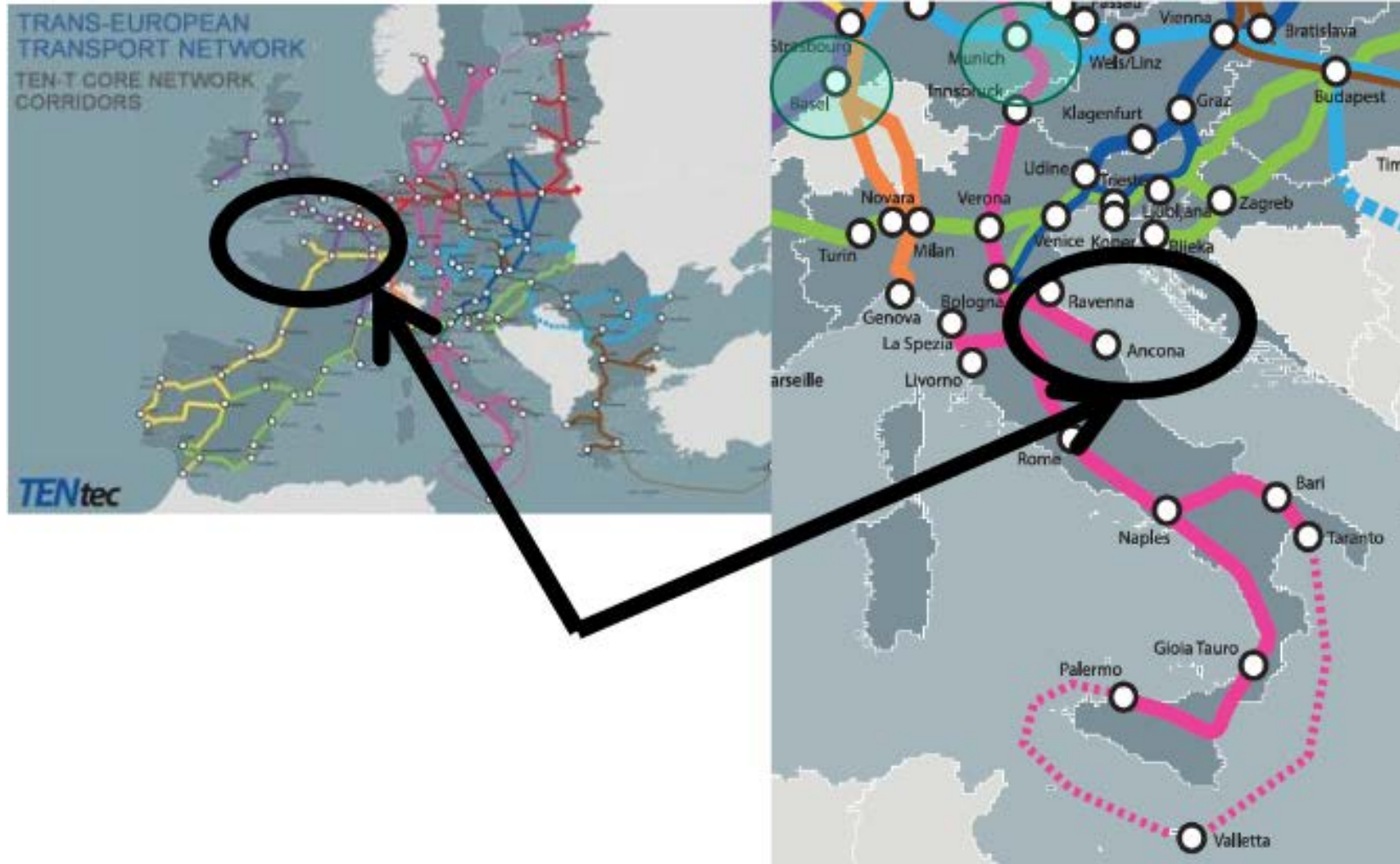
Οφείλει να γίνει κρίκος ενός **δικτύου διατροφικών εφοδιαστικών κέντρων.**

Αξιοποίηση των κτιριακών εγκαταστάσεων της Πειραιϊκής Πατραϊκής για την **ανάπτυξη ενός διαμετακομιστικού κέντρου.**

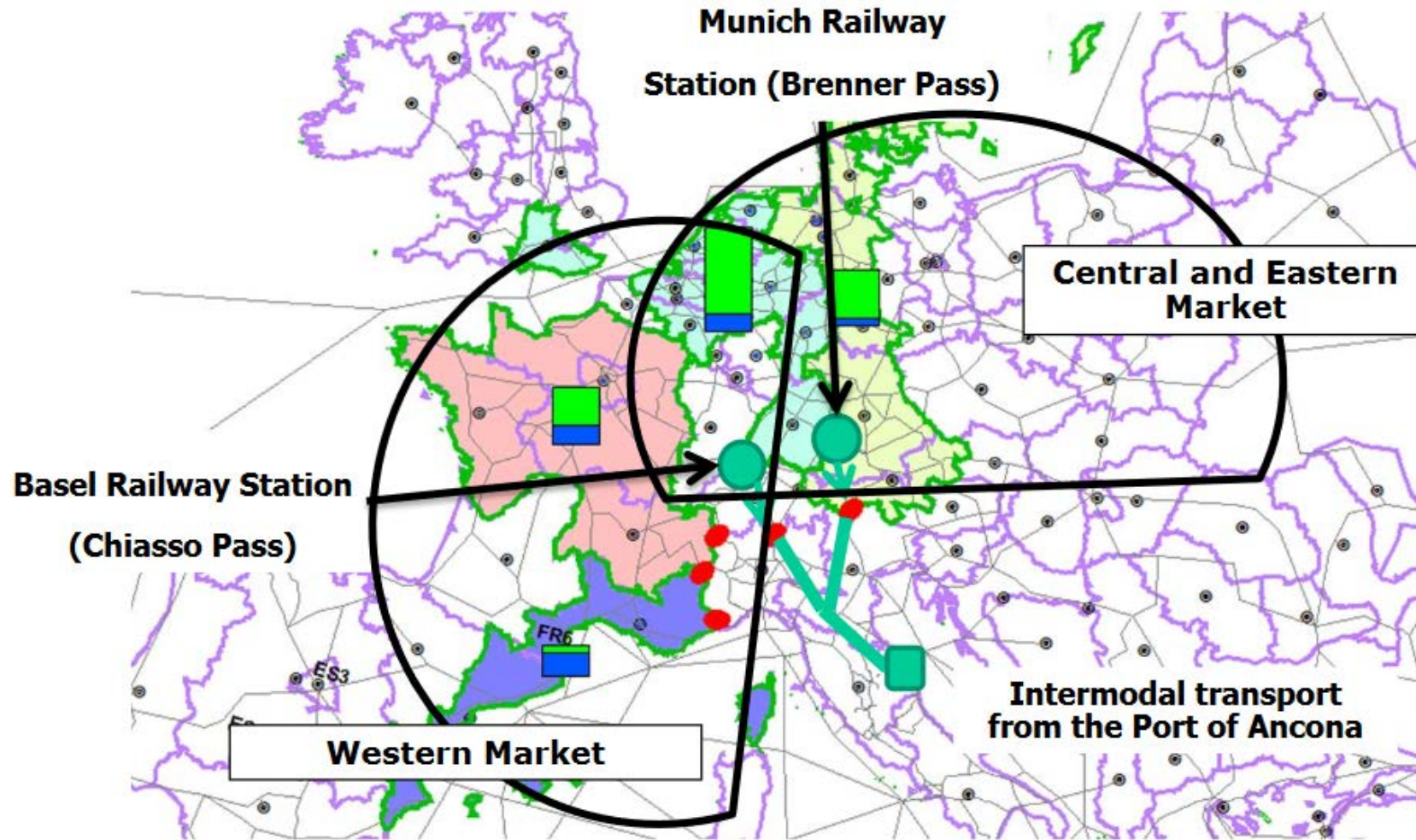




## Μελέτη περίπτωσης πόλης λιμένα: Ανκόνα



## Μελέτη περίπτωσης πόλης λιμένα: Ανκόνα



Source: Ancona Port Authority- Isfort 2014











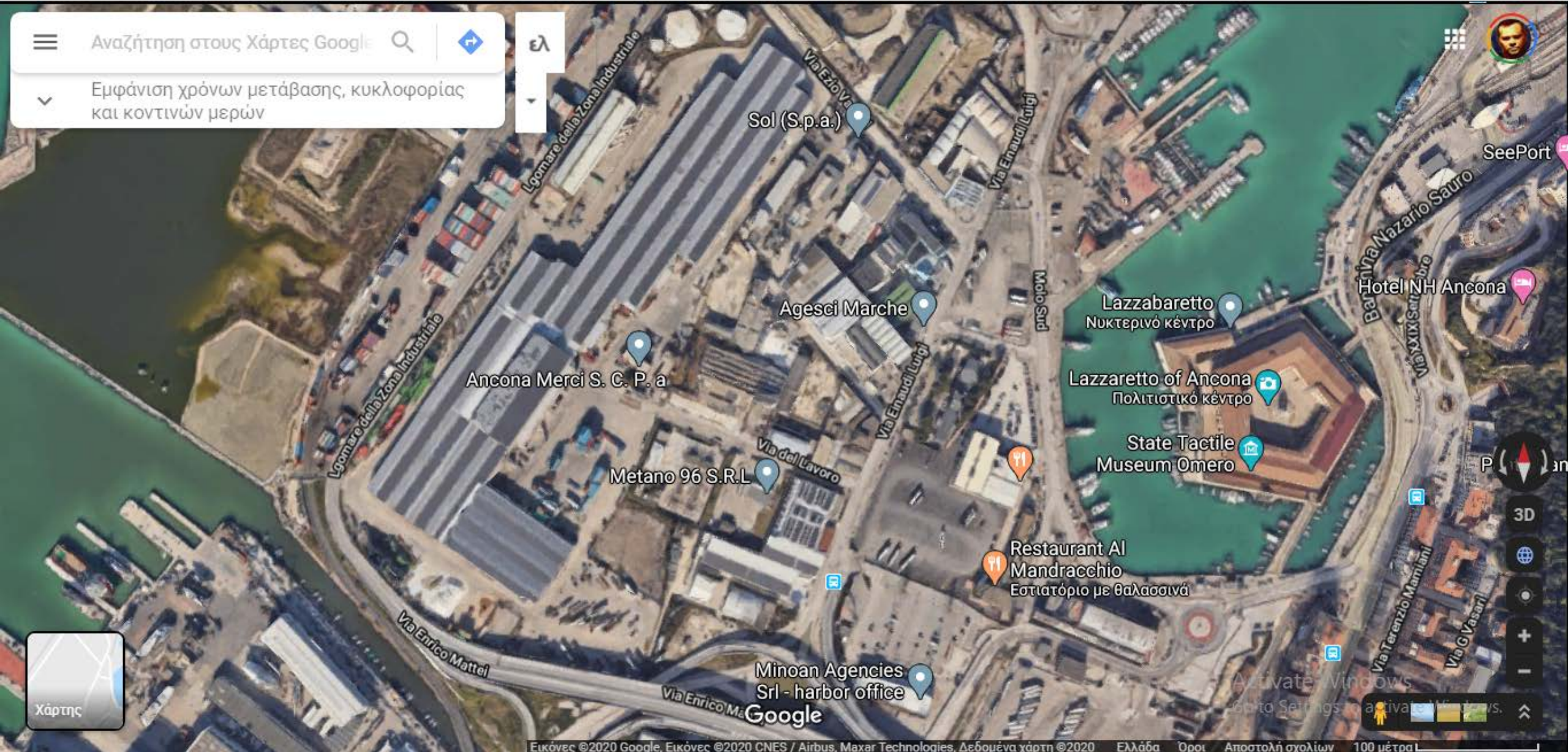
Αναζήτηση στους Χάρτες Google

Εμφάνιση χρόνων μετάβασης, κυκλοφορίας  
και κοντινών μερών

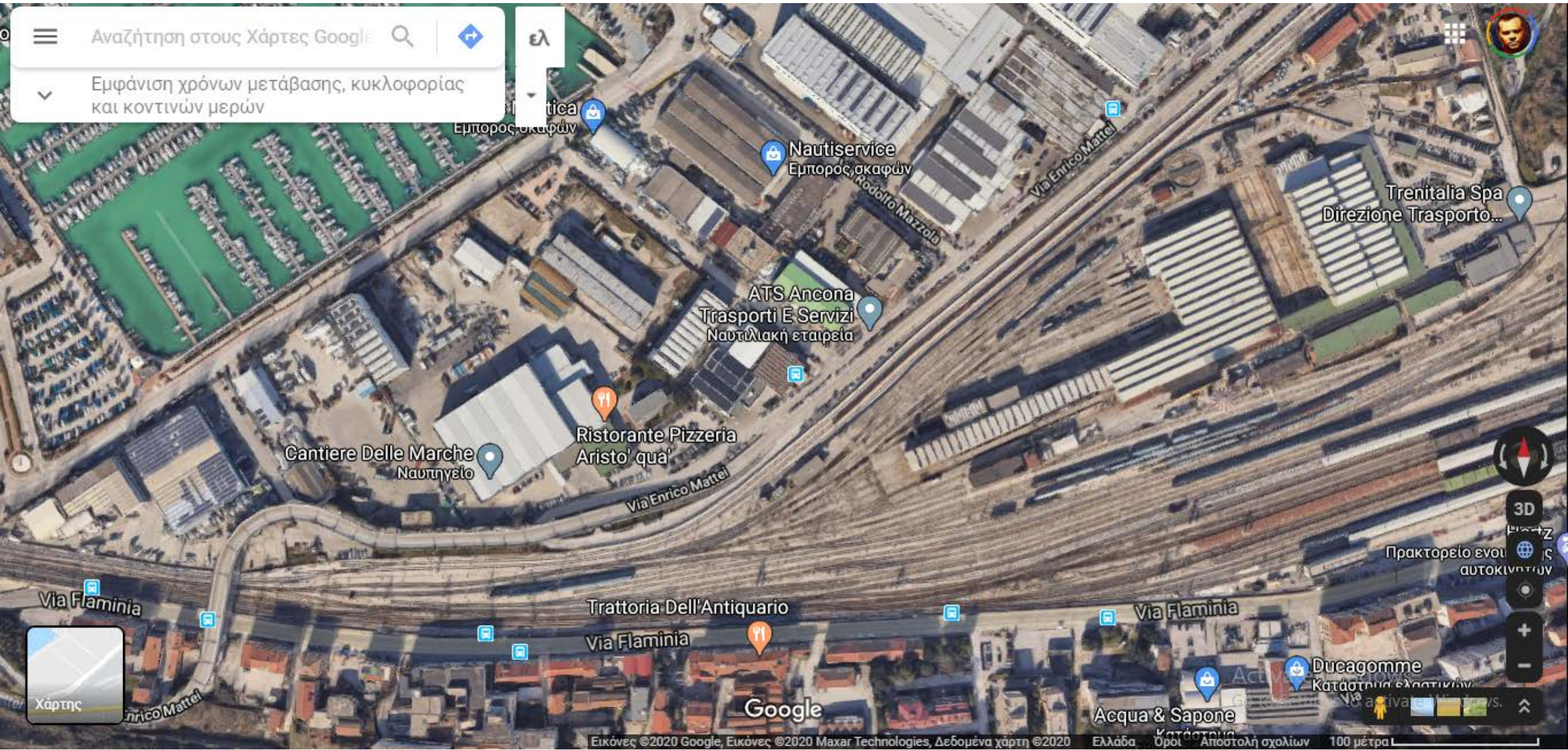
ελ



Χάρτης











68 Via Flaminia

Αγκόνα, Μάρκε

Google

Street view

Cantiere Delle M  
Ναυπηγείο

Via Enrico Mattei

Via Flaminia

Ristorante

Google

Get settings to activate VR



## Μελέτη περίπτωσης πόλης λιμένα: Βαλένθια





## Μελέτη περίπτωσης πόλης λιμένα: Βαλένθια

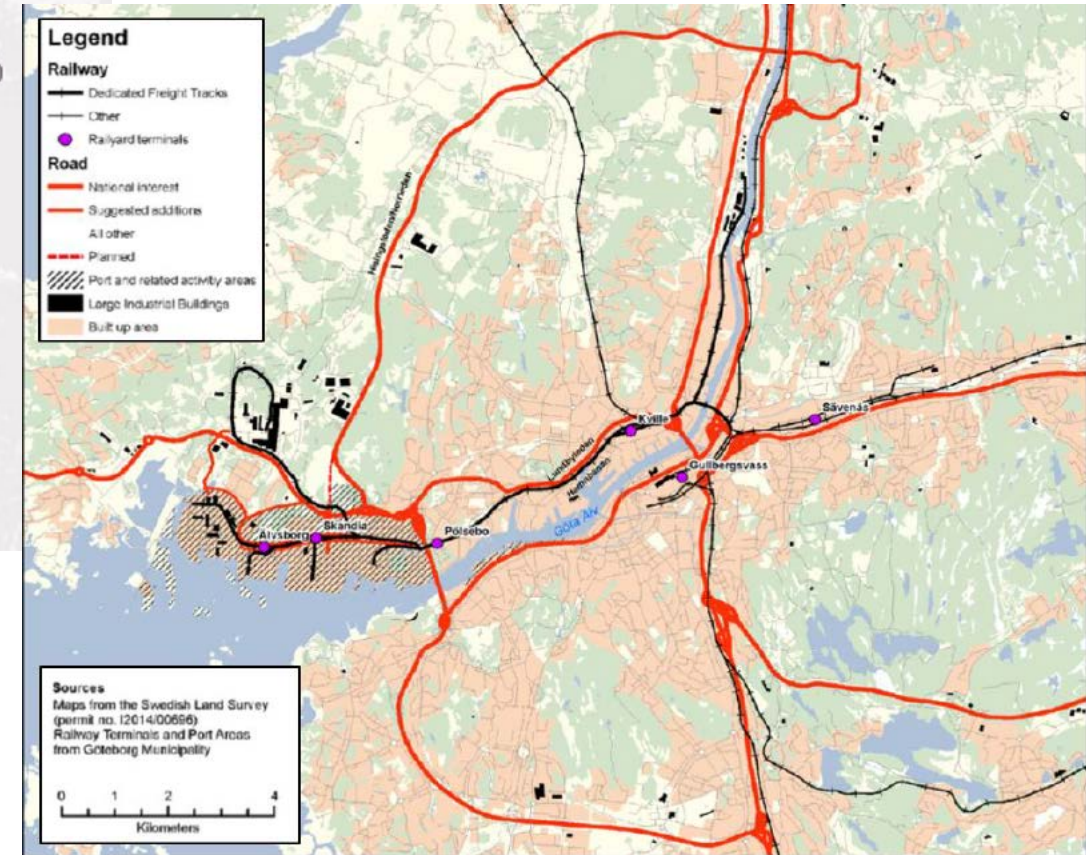
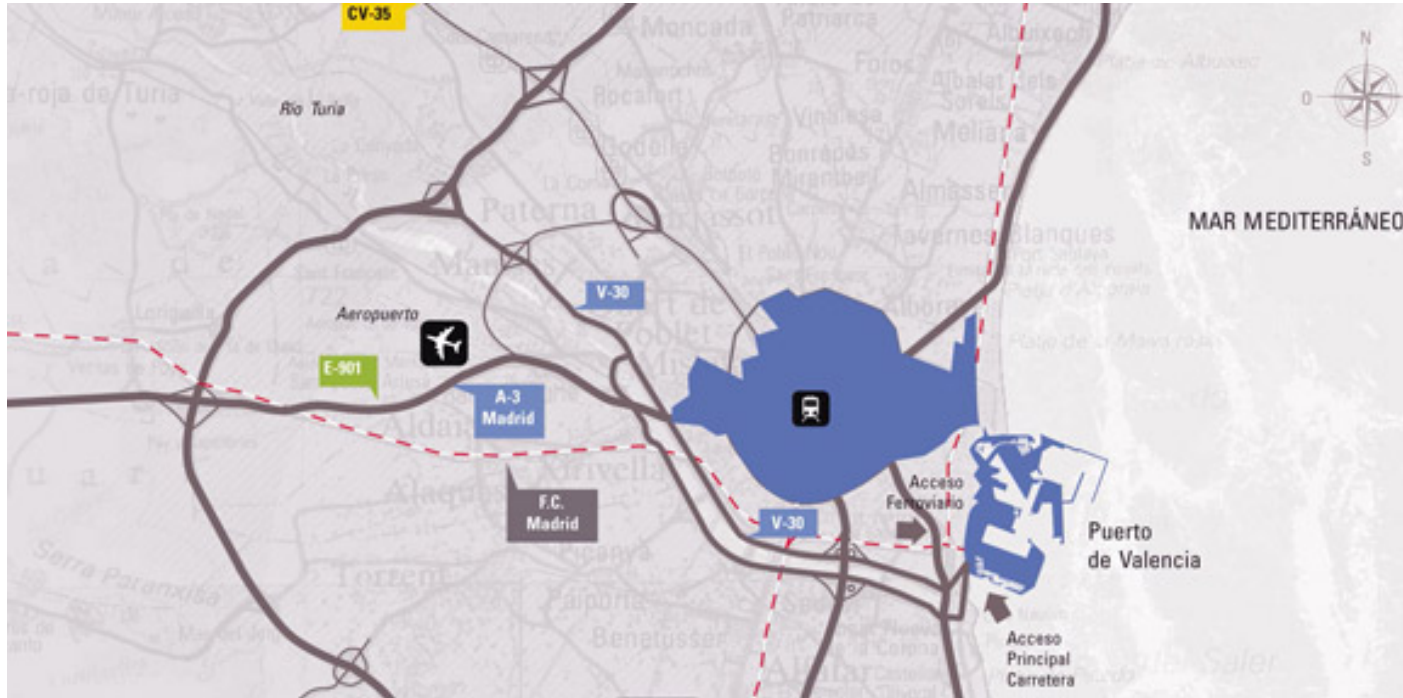


Figure 5: Map of Gothenburg showing the port location and the major road and rail connections



Αναζήτηση στους Χάρτες Google

Εμφάνιση χρόνων μετάβασης, κυκλοφορίας και κοντινών μερών

Βαλένθια València

Καθεδρικός ναός της Βαλένθια La Seu de València

Ινδιανίτσα (Valencia)

Alaia, Alaquàs, Picanya, Paiporta, Sedaví, El Tremolar, Massanassa, Catarroja, POBLATS MARÍTIMS, LA PUNTA, RUSSAFA

CV-36, V-30, V-15, V-31, CV-33

Εικόνες

Street view Photo Sphere

Κάντε κλικ στις επισημασμένες περιοχές για να δείτε εικόνες

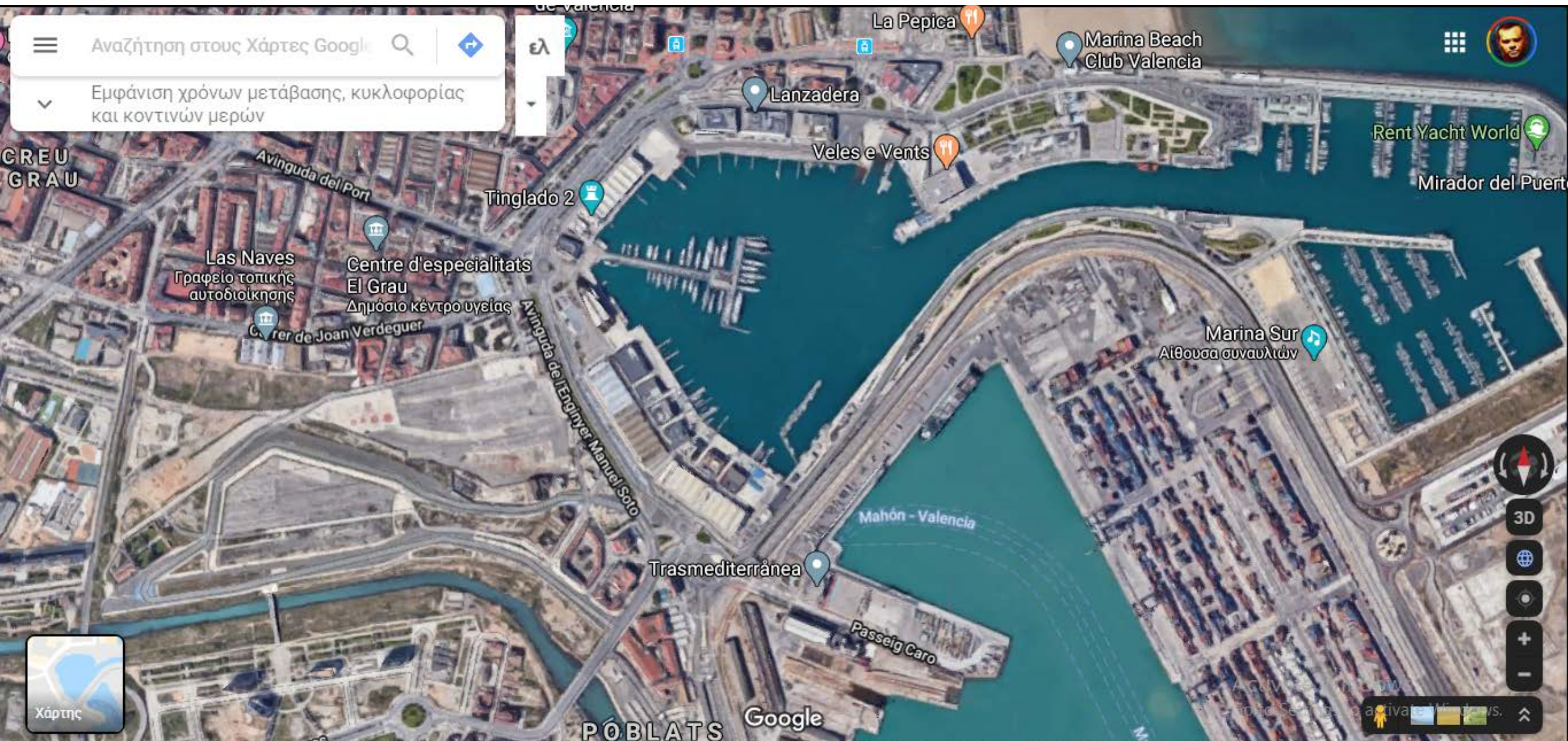
Χάρτης

3D

Activate Windows  
Go to Settings to activate Windows.

Εικόνες ©2020 Google, Maxar Technologies, Εικόνες ©2020 TerraMetrics, Δεδομένα χάρτη ©2020 Inst. Geogr. Nacional Ελλάδα Όροι Αποστολή σχολίων 1 χιλιόμετρο





Αναζήτηση στους Χάρτες Google

Εμφάνιση χρόνων μετάβασης, κυκλοφορίας και κοντινών μερών



3D

Navigation controls: compass, 3D, globe, location, zoom in (+), zoom out (-), and a home button.





Αναζήτηση στους Χάρτες Google



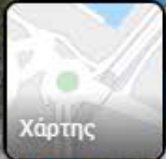
ελ



Εμφάνιση χρόνων μετάβασης, κυκλοφορίας και κοντινών μερών

Carretera de l'Enginyer Manuel Soto

Infoport



Χάρτης

Passeig Caro

Passeig Caro

Puerto Valencia Acci

Moll de Ponent

Google

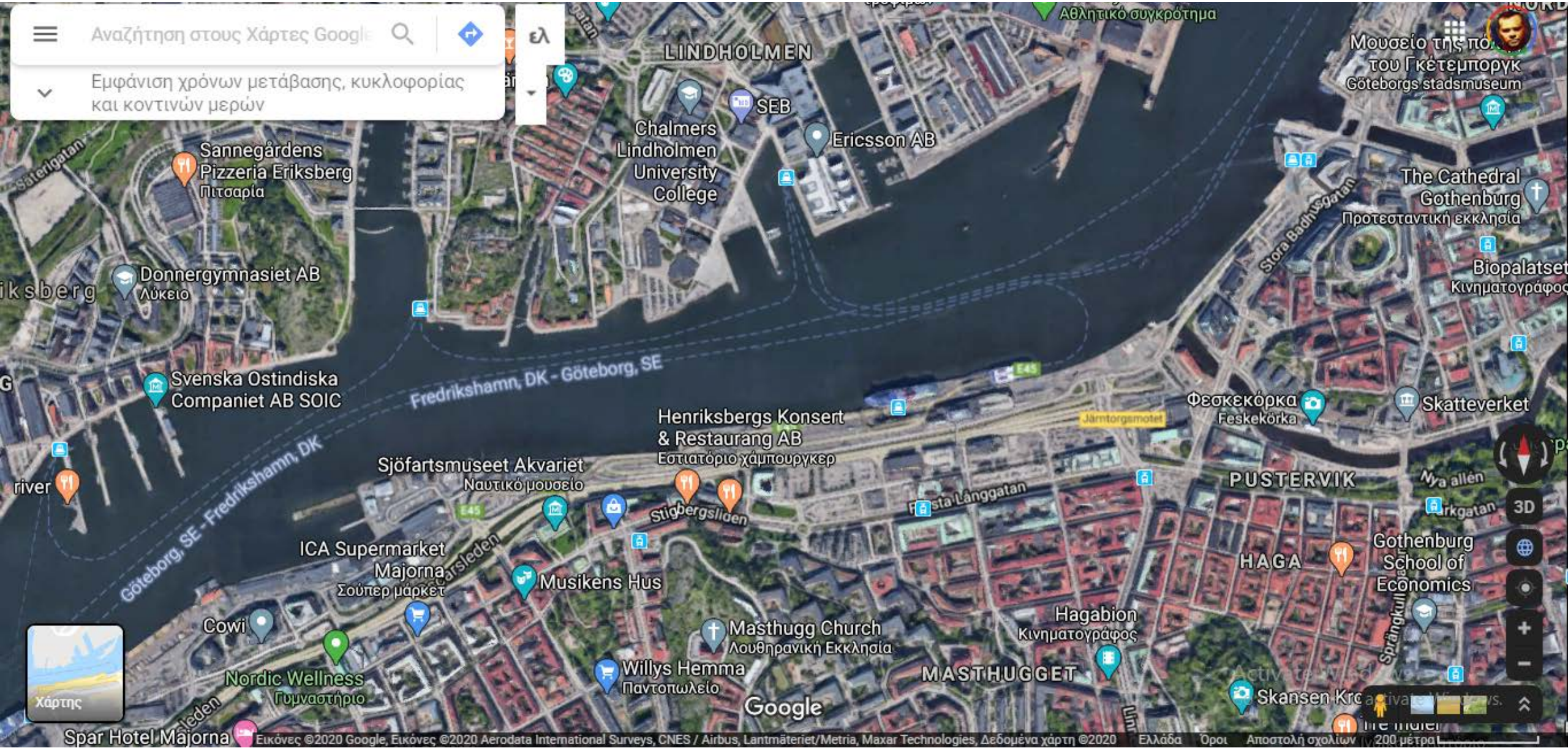




## Μελέτη περίπτωσης πόλης λιμένα: Γκέτεμποργκ







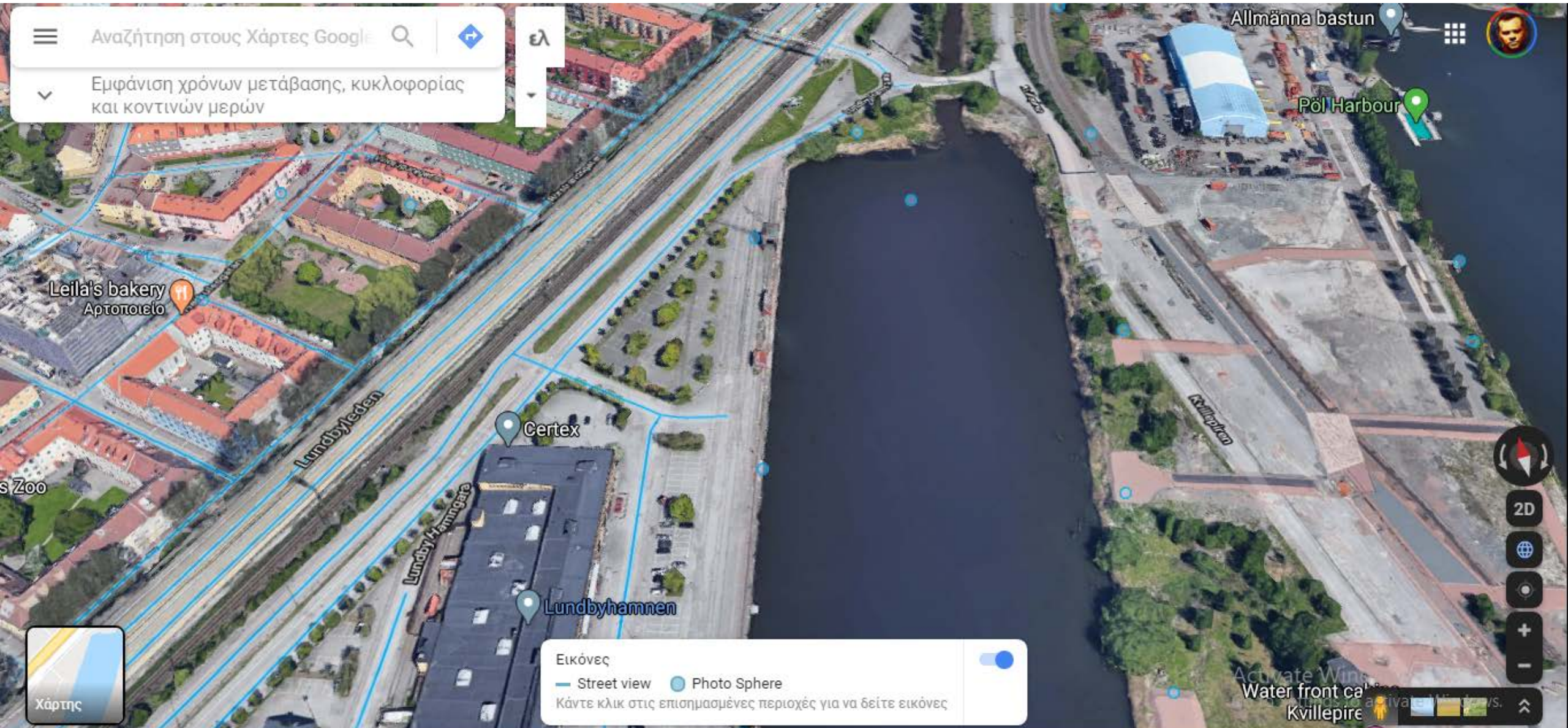
Αναζήτηση στους Χάρτες Google  
Εμφάνιση χρόνων μετάβασης, κυκλοφορίας και κοντινών μερών





Αναζήτηση στους Χάρτες Google

Εμφάνιση χρόνων μετάβασης, κυκλοφορίας και κοντινών μερών



Εικόνες

— Street view    ● Photo Sphere

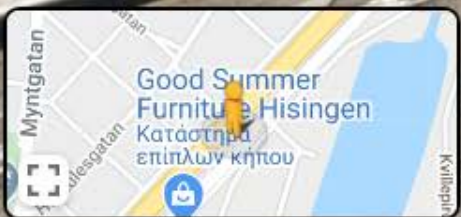
Κάντε κλικ στις επισημασμένες περιοχές για να δείτε εικόνες



**Lundbyleden**  
Γκέτεμποργκ, κομητεία της Βέστρα Γκέταλαντς

Google

Street view





## Port of Bilbao

Γράψτε μια περιγραφή για το χάρτη σας.

Υπόμνημα



500 m





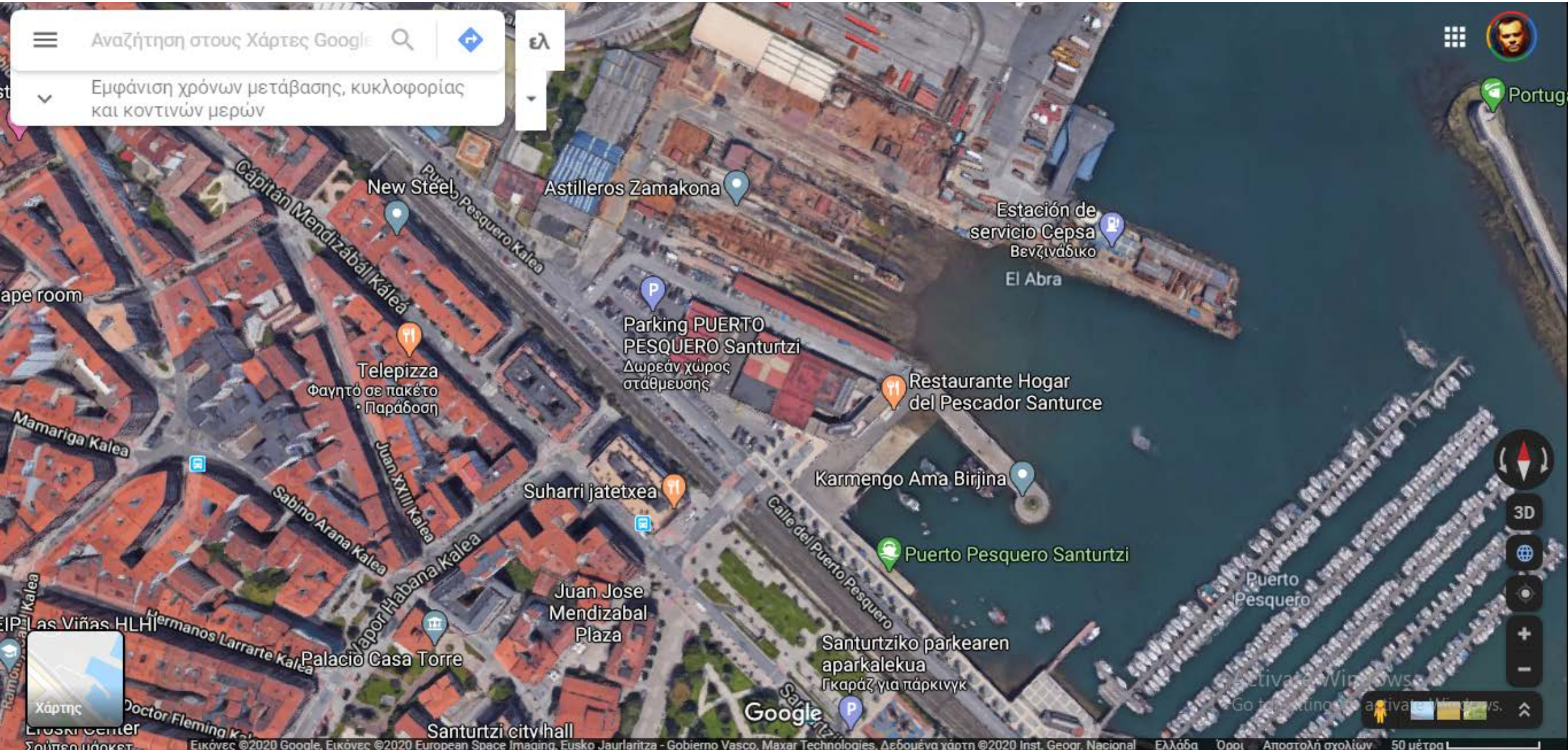
Αναζήτηση στους Χάρτες Google



ελ



Εμφάνιση χρόνων μετάβασης, κυκλοφορίας και κοντινών μερών



Portug

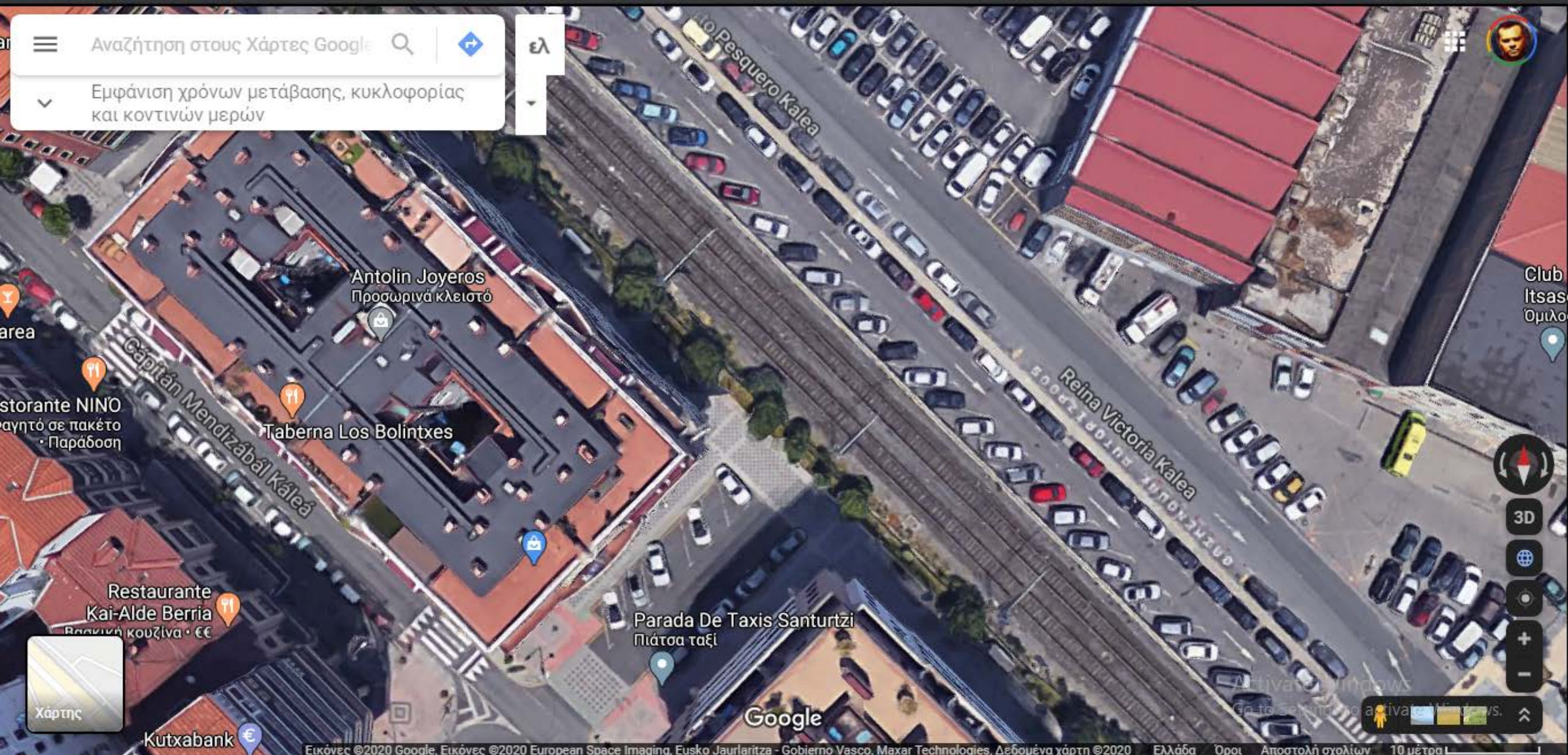


3D



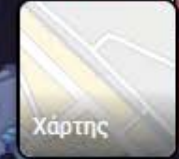
Χάρτης



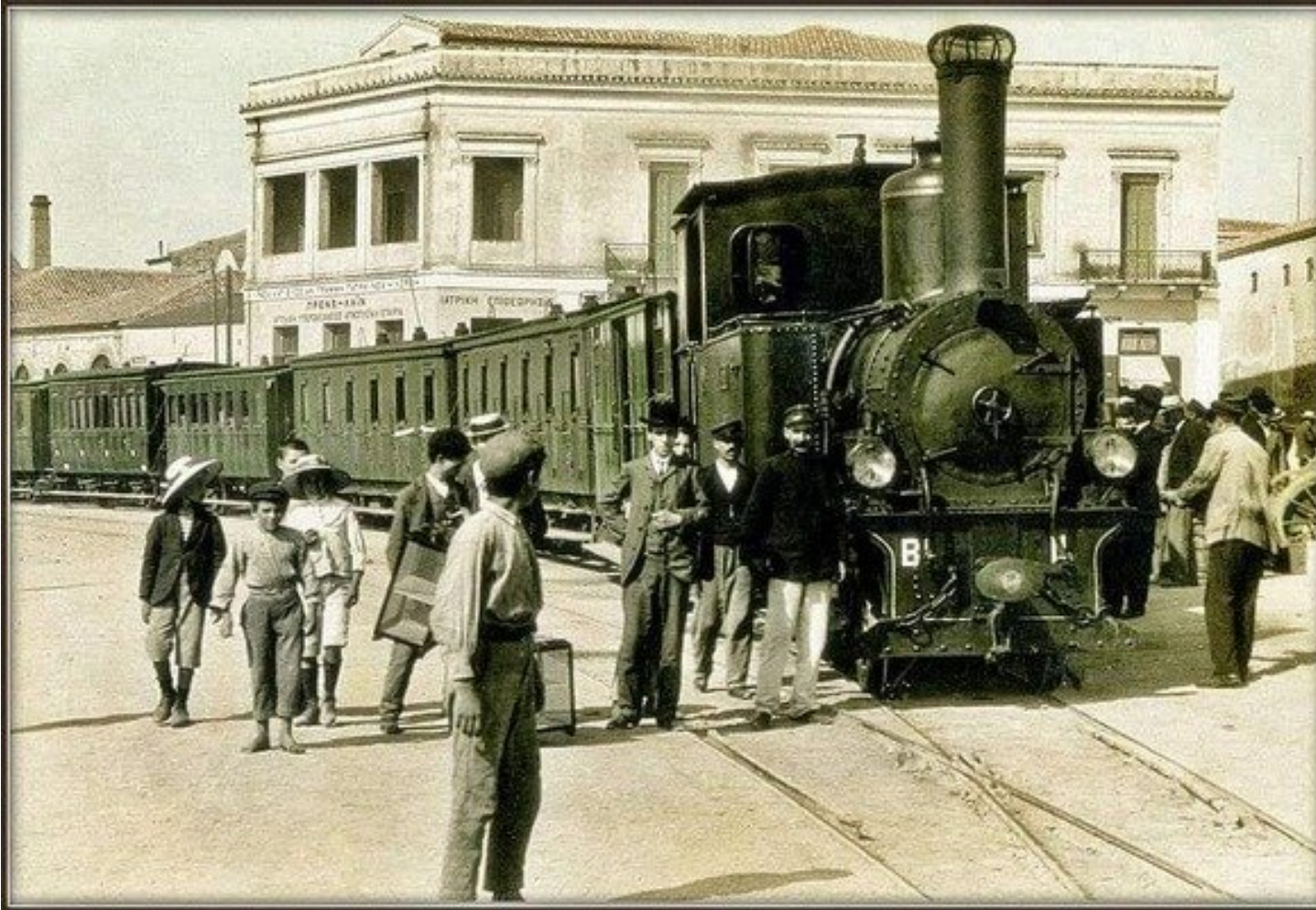


Αναζήτηση στους Χάρτες Google

Εμφάνιση χρόνων μετάβασης, κυκλοφορίας και κοντινών μερών

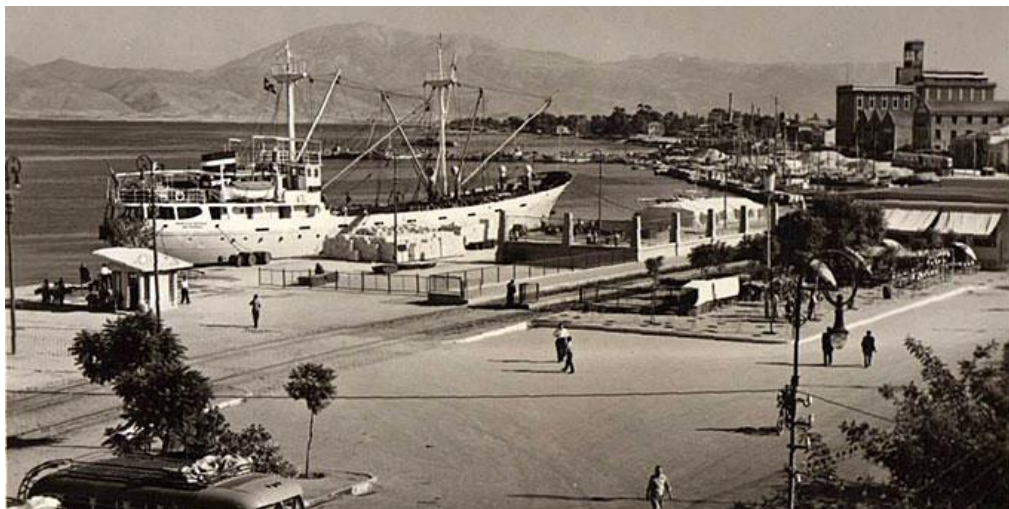






*Δυο δρομολόγια την ημέρα.  
Η ταχύτητα του τραίνου ήταν  
23χλμ την ώρα και το ταξίδι  
διαρκούσε 10 ώρες όταν δεν  
συνέβαινε κάποιο πρόβλημα.*







## Η Πάτρα ως πόλη-λιμένας και ο ρόλος της στις ολοκληρωμένες και βιώσιμες μεταφορές της χώρας

### Πάτρα και σιδηρόδρομος: Μια σχέση διαχρονική

**1887 – 2007:** Σημαντική συμβολή στην ανάπτυξη της πόλης και του λιμένα στους τομείς του εμπορίου, των εξαγωγών και του τουρισμού

### Παράκτιο μέτωπο σήμερα:

- δραστηριότητες εμπορικού, τουριστικού, ή διαμετακομιστικού χαρακτήρα μαζί με οικιστικές ή διοικητικές δραστηριότητες
- Όλοι οι κεντρικοί άξονες της πόλης πύλες εισόδου – εξόδου του λιμένα



**Κυκλοφοριακή συμφόρηση**



## Η Πάτρα ως πόλη-λιμένας και ο ρόλος της στις ολοκληρωμένες και βιώσιμες μεταφορές της χώρας



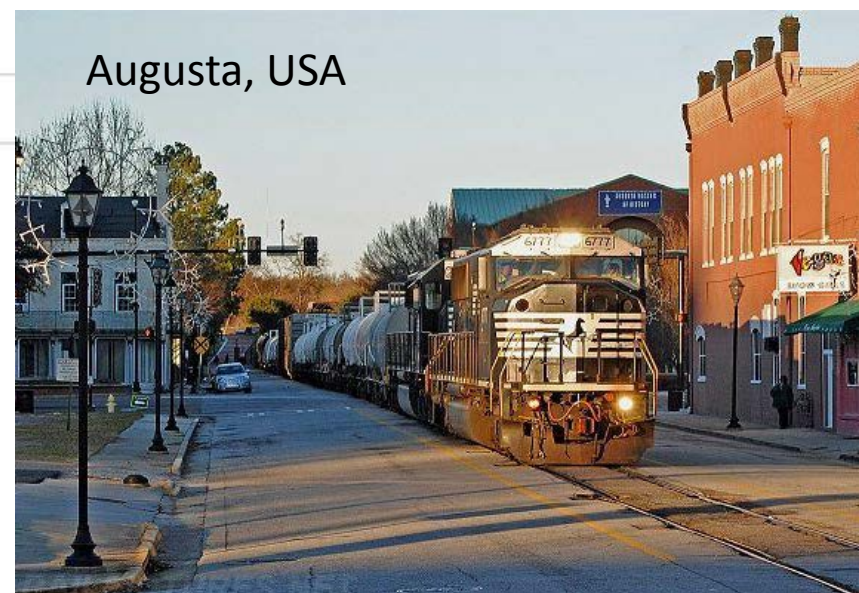




Oakland , New Zealand



Jefferson city, Missouri, USA



Augusta, USA



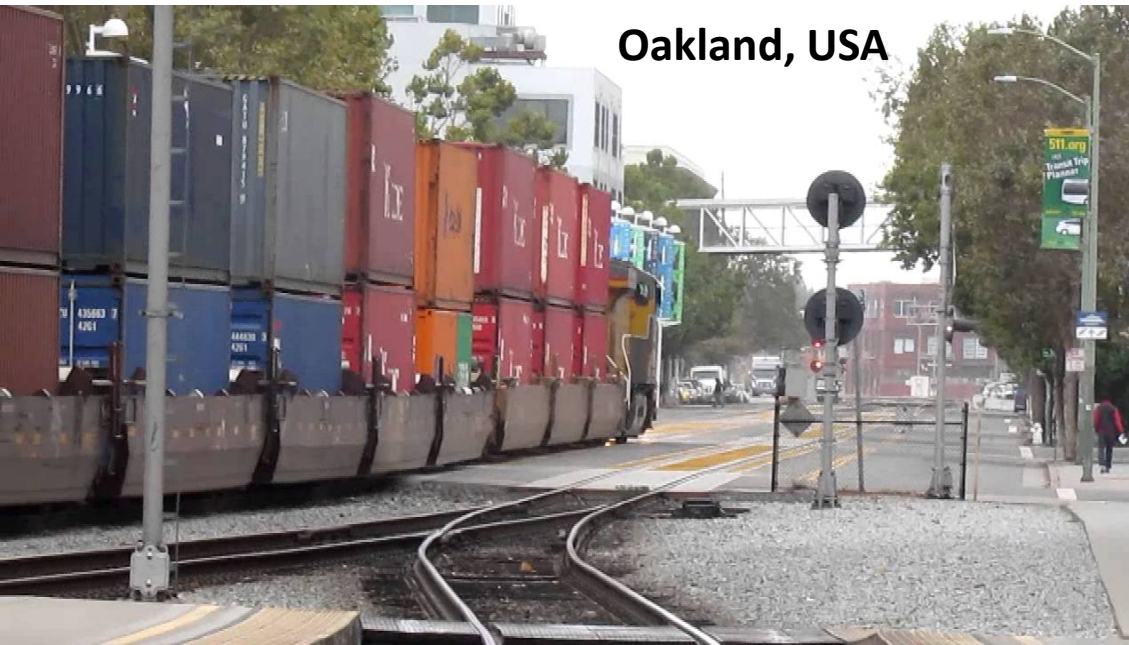
Schulyer Street in Utica, New York



La Grange, Kentucky, USA



Oakland, USA



Street-running cargo in Zurich

<https://www.youtube.com/watch?v=9iG0xOAgWMI>



## Η Πάτρα ως πόλη-λιμένας και ο ρόλος της στις ολοκληρωμένες και βιώσιμες μεταφορές της χώρας

### Πάτρα και Θαλάσσιος Τουρισμός / Κρουαζιέρα

- **Κομβική θέση** σε σχέση με **αρχαιολογικές τοποθεσίες** (Δελφούς, Μυκήνες, Αρχαία Επίδαυρο και Αρχαία Ολυμπία)
- Αξιοποίηση ως **medium size home port** για κρουαζιέρες και yachting προς τη Δ. Μεσόγειο και τα Ιόνια
- **Αξιοποίηση μαρίνας ή/και δημιουργίας νέας** για φιλοξενία yachts αλλά και θαλαμηγών μεγάλου μεγέθους, μαζί με ναυπηγοεπισκευαστικές υπηρεσίες των σκαφών αυτών.



## Η Πάτρα ως πόλη-λιμένας και ο ρόλος της στις ολοκληρωμένες και βιώσιμες μεταφορές της χώρας

### Πάτρα και υποδομές εναλλακτικών καυσίμων (LNG)

- Ολοκλήρωση της επένδυσης για τη **δημιουργία μικρής κλίμακας εγκατάστασης, τροφοδοσίας και αποθήκευσης υγροποιημένου φυσικού αερίου** στον νότιο λιμένα Πατρών
- Επένδυση **συμβατή** με το Εθνικό Πλαίσιο Πολιτικής για τα εναλλακτικά καύσιμα



## Η Πάτρα ως πόλη-λιμένας και ο ρόλος της στις ολοκληρωμένες και βιώσιμες μεταφορές της χώρας

### υποδομές εναλλακτικών καυσίμων (LNG)



LNG tank in Germany's Port of Cologne / capacity up to 200 cubic metres



## Η Πάτρα ως πόλη-λιμένας και ο ρόλος της στις ολοκληρωμένες και βιώσιμες μεταφορές της χώρας

**Εκσυγχρονισμός** παρεχόμενων υπηρεσιών

Άμεση έναρξη διαδικασιών για τη **σύνδεση του λιμένα** με το **σιδηροδρομικό δίκτυο**

**Ολοκλήρωση λοιπών συμπληρωματικών επενδύσεων** στην Πάτρα δίνοντας τη δυνατότητα η πόλη να

- παρέχει **ολοκληρωμένες και βιώσιμες** υπηρεσίες **μεταφορών**
- να **επαναπροσδιορίσει** τον **εμπορικό** της χαρακτήρα και
- να **αναδείξει το λιμάνι** της ως **πολυτροπικό κόμβο** ολοκληρωμένων και βιώσιμων μεταφορών



## Η Πάτρα ως πόλη-λιμένας και ο ρόλος της στις ολοκληρωμένες και βιώσιμες μεταφορές της χώρας



..ευχαριστώ για την προσοχή σας

Δρ Ευάγγελος Κυριαζόπουλος  
Γενικός Γραμματέας  
Υπουργείου Ναυτιλίας