

Ο ΡΟΛΟΣ ΤΩΝ ΔΗΜΟΣΙΩΝ ΕΠΕΝΔΥΣΕΩΝ ΣΤΗΝ ΠΕΡΙΦΕΡΕΙΑΚΗ ΑΝΑΠΤΥΞΗ

Ιωάννης Ψυχάρης

Καθηγητής Παντείου Πανεπιστημίου,
Διευθυντής Ινστιτούτου Περιφερειακής Ανάπτυξης (ΙΠΑ)

2-4 ΙΟΥΛΙΟΥ 2020

ΑΧΑΪΑ CLAUS PATRA



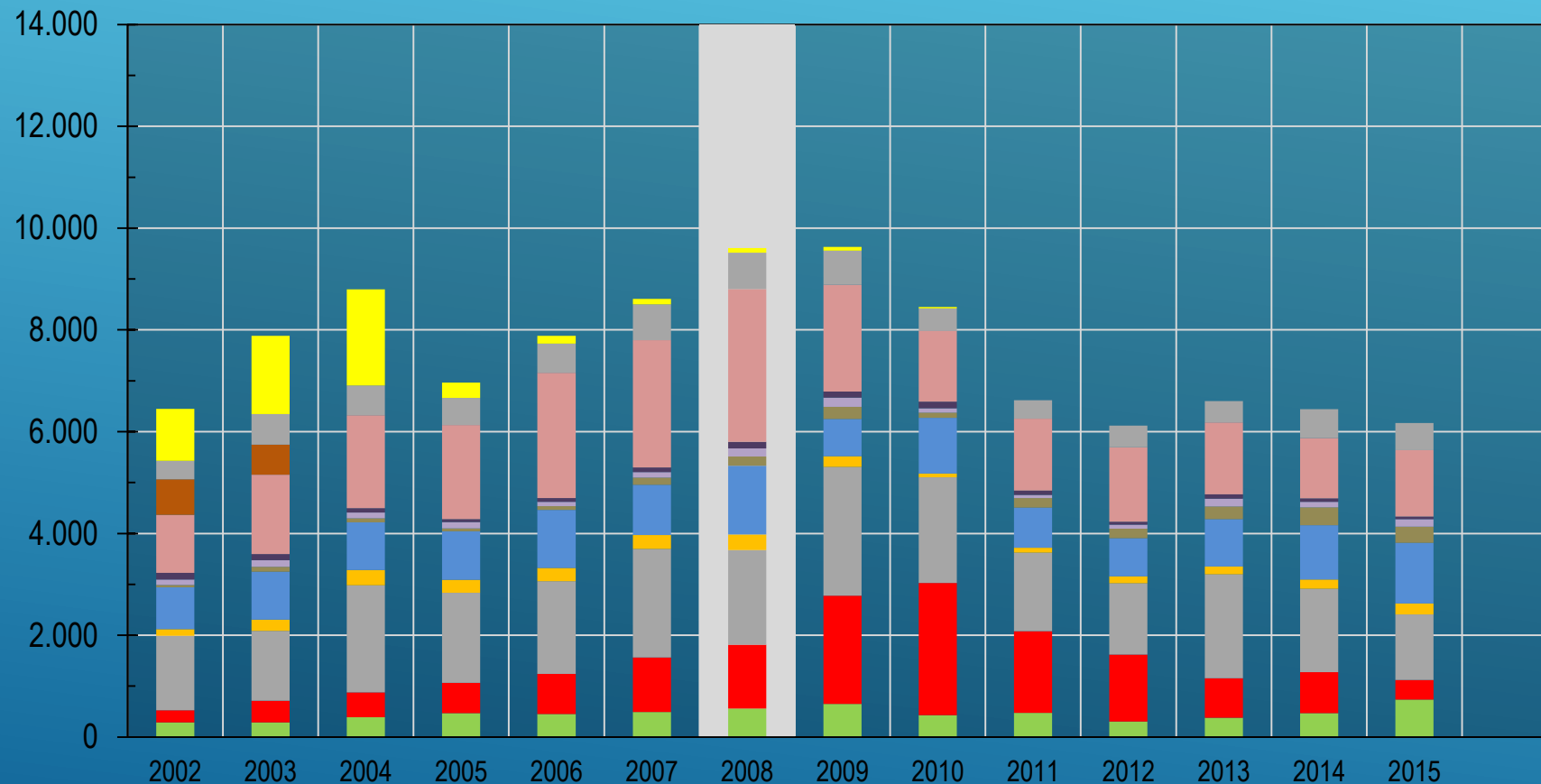
Ο αναπτυξιακός ρόλος των δημοσίων επενδύσεων

- ▶ Οι δημόσιες επενδύσεις αποτελούν το κατεξοχήν μέσο άσκησης αναπτυξιακής πολιτικής με βραχυχρόνιες και μακροχρόνιες επιδράσεις στην οικονομική ανάπτυξη
- ▶ Οι δημόσιες επενδύσεις διαμορφώνουν το αναπτυξιακό περιβάλλον και τις κοινωνικές υποδομές και αποτελούν τον καταλύτη για την οικονομική και περιφερειακή ανάπτυξη
- ▶ Οι δημόσιες επενδύσεις προσαρμόζονται καλύτερα στον οικονομικό κύκλο και αποτελούν το προσφορότερο μέσο άσκησης αντικυκλικής πολιτικής και ενίσχυσης της ανθεκτικότητας κλάδων και περιοχών ιδιαίτερα σε περιόδους οικονομικών κρίσεων

- ▶ Οι δημόσιες επενδύσεις στην Ελλάδα κατά τη διάρκεια της οικονομικής κρίσης γνώρισαν μεγάλη μείωση
- ▶ Μεγαλύτερη αναλογικά μείωση σημείωσαν οι δημόσιες επενδύσεις που χρηματοδοτούνται αποκλειστικά από εθνικούς πόρους
- ▶ Η μείωση αυτή διαπέρασε όλους τους τομείς και κλάδους οικονομικής δραστηριότητας και όλες τις περιφέρειες της χώρας

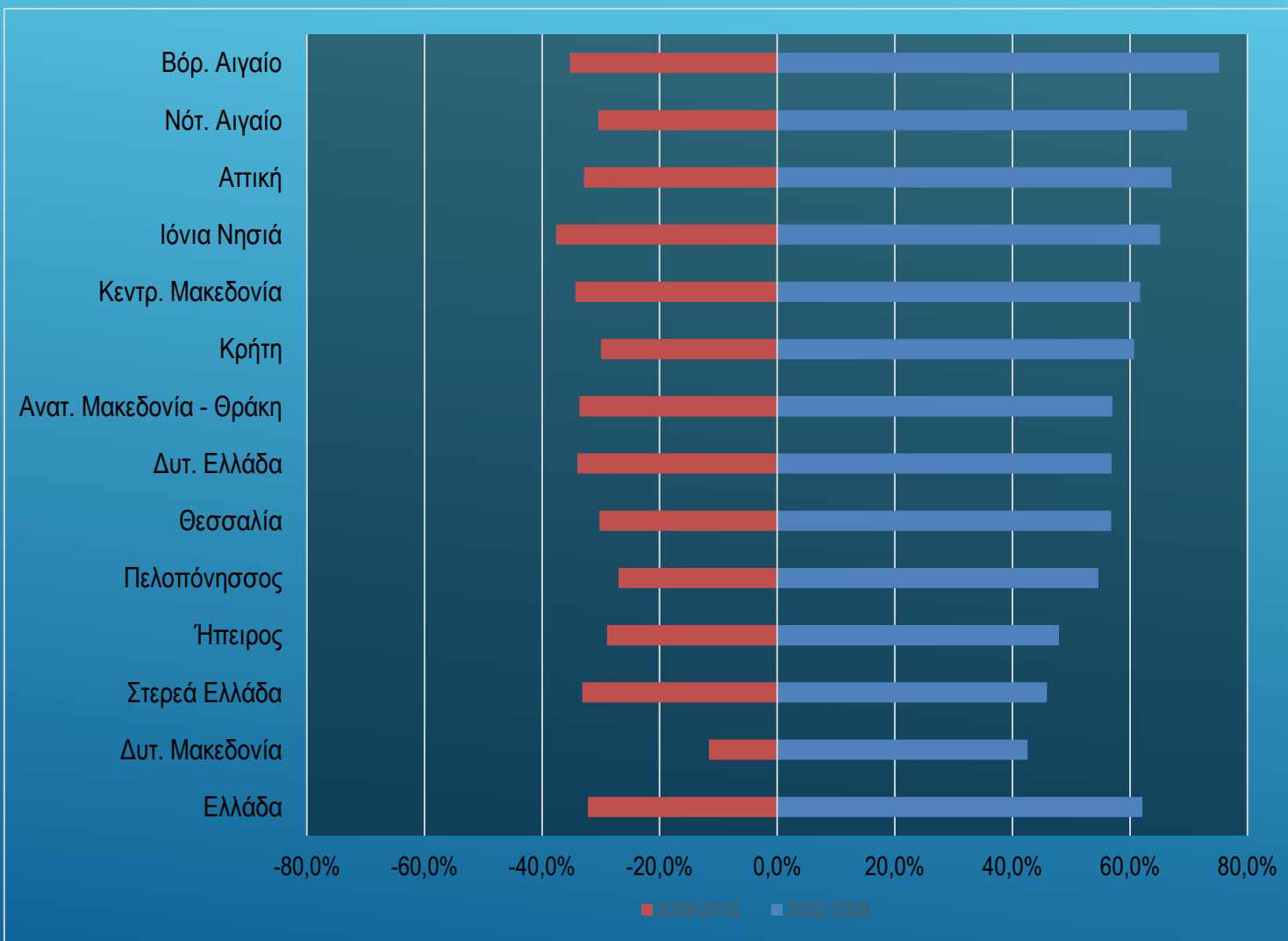
Δημόσιες επενδύσεις ανά κατηγορία

Δημόσιες Επενδύσεις
εκατομμύρια ευρώ στ. τιμές 2010

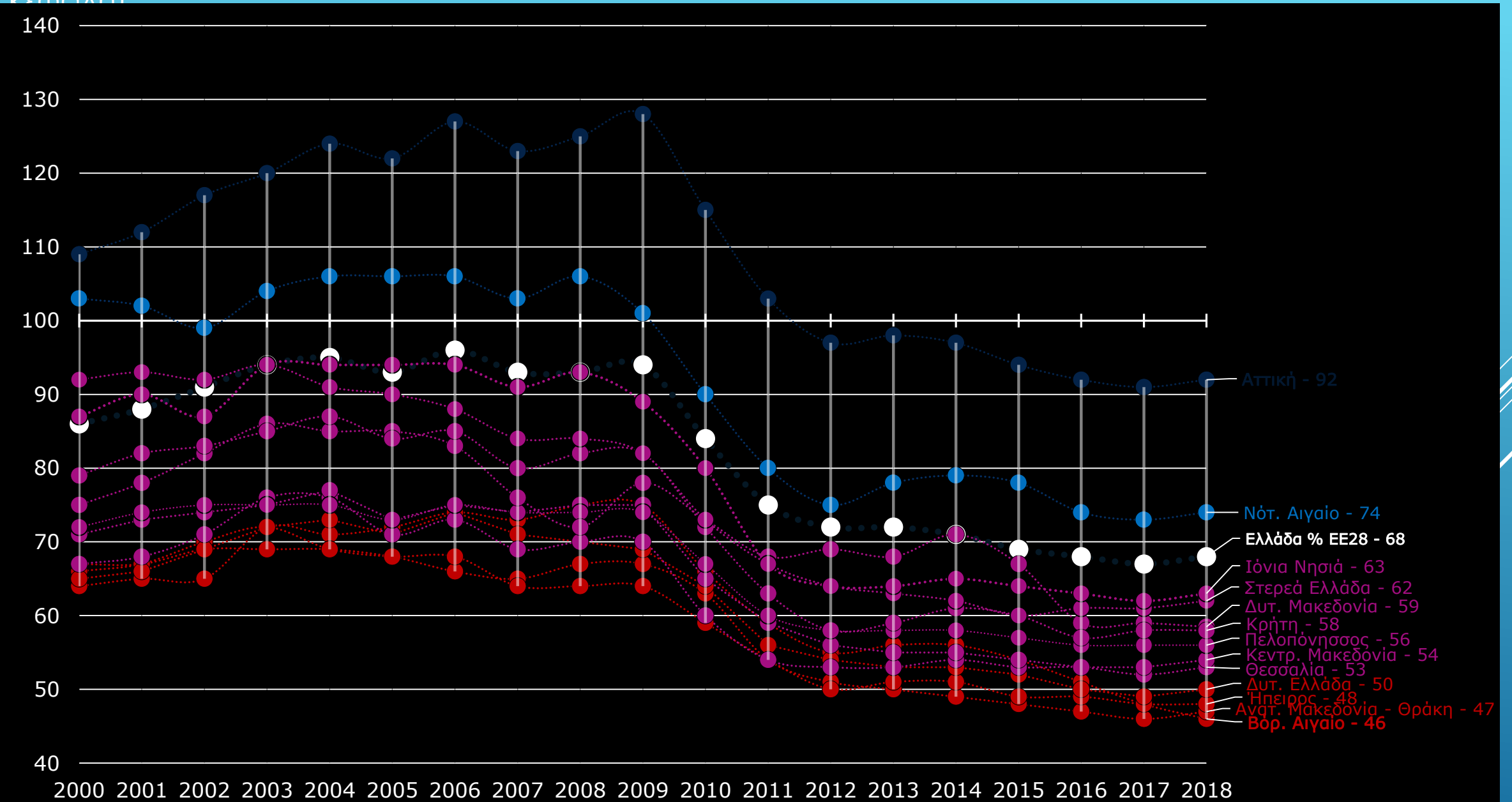


- ΔΕ στον Πρωτογενή τομέα
- ΔΕ στο Δευτερογενή τομέα
- ΔΕ σε Μεταφορές
- ΔΕ σε Τουρισμό-Πολιτισμό
- ΔΕ σε Εκπαίδευση-Έρευνα
- ΔΕ σε Οικιστικά-Περιβαλλοντικά έργα
- ΔΕ σε Υγεία-πρόνοια
- ΔΕ σε Ύδρευση-Αποχέτευση
- ΔΕ σε Νομαρχιακά έργα
- ΔΕ σε Ειδικά έργα
- ΔΕ σε Διάφορα
- ΔΕ σε Ολυμπιακά έργα

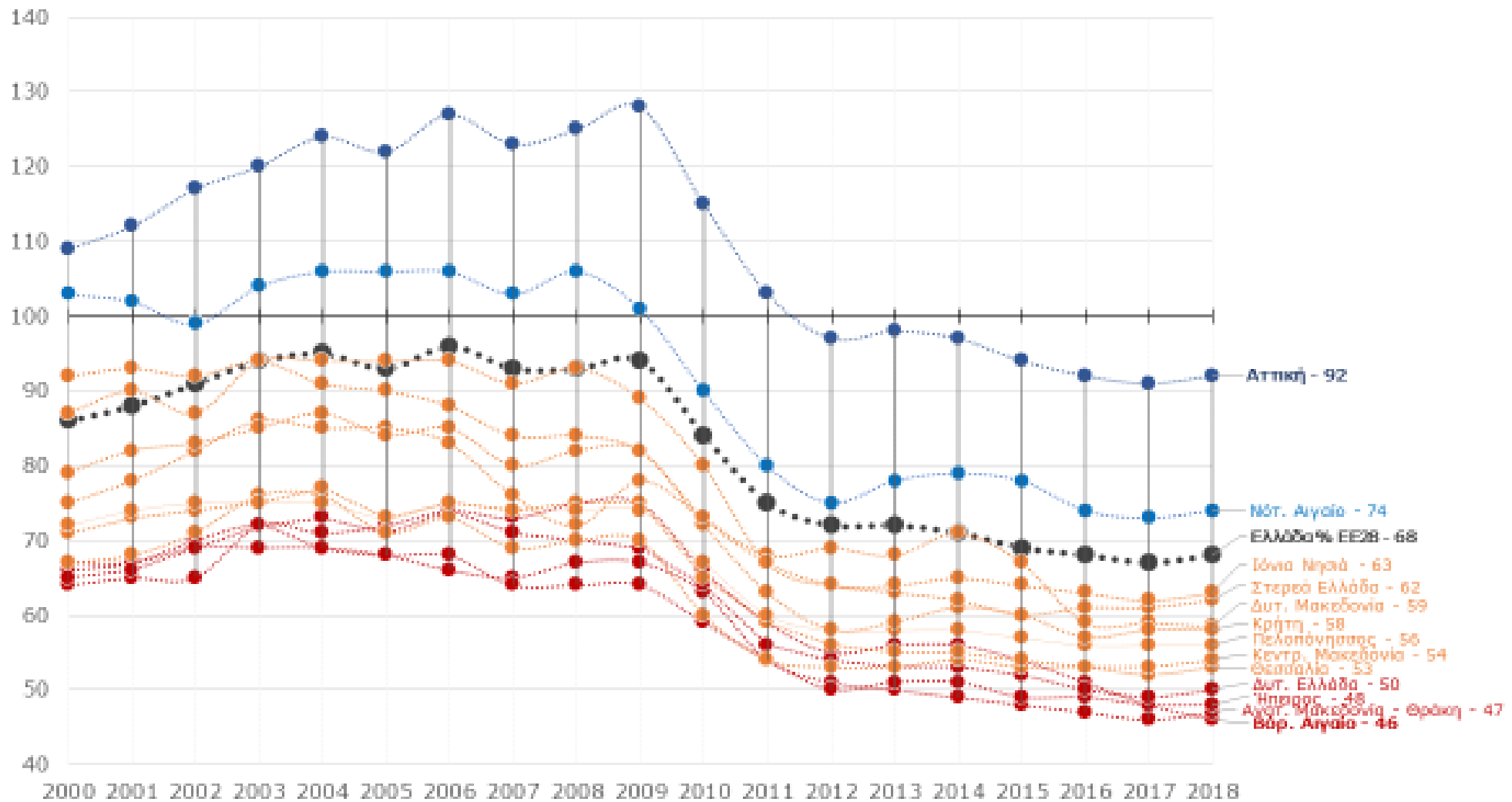
Μεταβολή Δημοσιών επενδύσεων

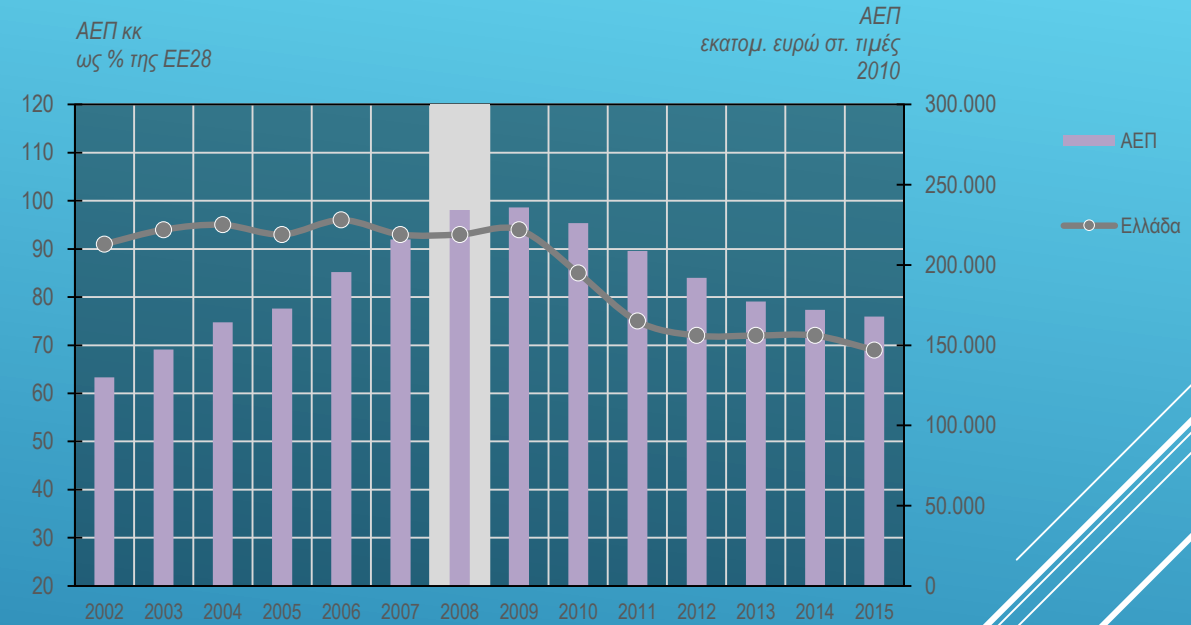
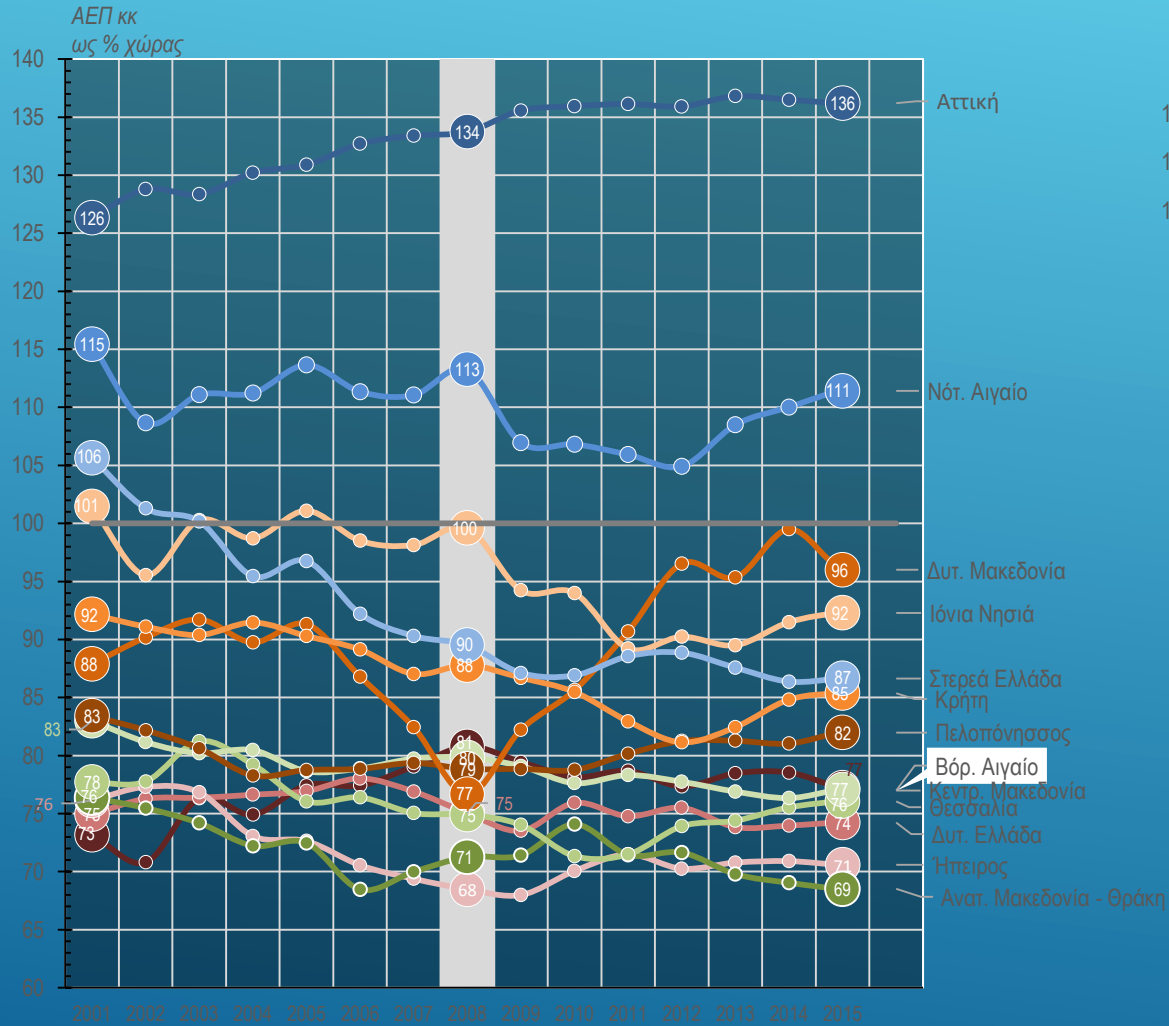


Ακαθάριστο εγχώριο προϊόν ως ποσοστό της ΕΕ28 (Μονάδες αγοραστικής δύναμης – ΜΑΔ κατά κεφαλή)



Ακαθάριστο εγχώριο προϊόν ως ποσοστό της ΕΕ28 (Μονάδες αγοραστικής δύναμης – ΜΑΔ κατά κεφαλή)





Ο νέος αναπτυξιακός χάρτης της ΕΕ: Βασικές διαπιστώσεις



- ▶ Τα βασικά δεδομένα του νέου αναπτυξιακού χάρτη της Ευρωπαϊκής Ένωσης θα μπορούσαν να συνοψιστούν ως ακολούθως:
- ▶ Πιο σύνθετος
- ▶ Πιο άνισος
- ▶ Πιο αστικοποιημένος
- ▶ Πιο πολωμένος
- ▶ Αυτά τα δεδομένα προσδίδουν μεγαλύτερη βαρύτητα στο ρόλο των δημοσίων επενδύσεων

- ▶ Οι δημόσιες επενδύσεις αποτελούν μικρό μέρος των δημοσίων δαπανών με μεγάλες θετικές επιδράσεις στην οικονομική και περιφερειακή ανάπτυξη
- ▶ Η πολιτική συνοχής αποτελεί τροφοδότη των δημοσίων επενδύσεων με διαχρονικά αυξανόμενη βαρύτητα στον Προϋπολογισμό Δημοσίων Επενδύσεων της Ελλάδας
- ▶ Οι εθνικοί πόροι και τα συγχρηματοδοτούμενα προγράμματα πρέπει να αποτελέσουν τμήματα ενός ενιαίου και συμπληρωματικού σχεδιασμού της οικονομικής και αναπτυξιακής πολιτικής
- ▶ Οι πόροι του ταμείου ανάκαμψης αποτελούν μια μεγάλη πρόκληση για την αύξηση των δημοσίων επενδύσεων και την εκπλήρωση του αναπτυξιακού ρόλου της δημοσιονομικής πολιτικής
- ▶ Η αξιοποίηση των πόρων του Ταμείου Ανάκαμψης και της Πολιτικής Συνοχής θα πρέπει να έχει περιφερειακή εξειδίκευση ώστε να αξιοποιήσει τα συγκριτικά πλεονεκτήματα των περιφερειών και να συμβάλει στην ανάταξη της οικονομίας των περιφερειών της χώρας

- ▶ Σας ευχαριστώ πολύ για την προσοχή σας!